



Nestlé Good food, Good life



Corporate Affairs
CZ SK



**Vzdělávání spotřebitelů o
vyváženém životním
stylu z pohledu Nestlé**

Markéta Veverková, Nutritional Specialist, Nestlé
Praha 15. 9. 2022

NESTLÉ pro
ZDRAVÍ DĚTÍ 

OBSAH



- 1) Výchova k vyváženému životnímu stylu na školách
- 2) Komunikace reformulací
- 3) Informace na přední straně obalů

Nestlé pro zdraví dětí

Program „**Nestlé pro zdraví dětí**“ je součástí globálního programu „Nestlé for Healthier Kids“. Cílem je motivovat rodiny a především pak žáky základních škol ke zdravému životnímu stylu, správným stravovacím návykům a podpořit zájem o pohybové aktivity.

2009

**Založení programu
Nestlé Healthy Kids**

84

**Zemí celosvětově
zapojených do programu**

8 MIL +

**Dětí se doposud
celosvětově zúčastnilo**

NESTLÉ pro
ZDRAVÍ DĚTÍ 



Program Nestlé pro zdraví dětí je součástí globálního programu Nestlé Healthy Kids

Odborným garantem programu je Společnost pro výživu



Program získal záštitu Ministerstva školství, mládeže a tělovýchovy



Ve školách je program realizován společností EDHANCE s.r.o.



8 let v České republice a na Slovensku

1.083

Škol v ČR zapojených
do programu

5.399

Uskutečněných přednášek
na českých ZŠ

136.954

Zapojených českých žáků
v programu



OVOCE A ZELENINA

Modul vhodný pro 2.-3. ročník ZŠ



HYGIENA POTRAVIN

Modul vhodný pro 3.-6. ročník ZŠ



PITNÝ REŽIM

Modul vhodný pro 4.-7. ročník ZŠ



VYVÁŽENÁ STRAVA

Modul vhodný pro 5.-8. ročník ZŠ



**RIZIKA NEVHODNÉHO
STRAVOVÁNÍ**

Modul vhodný pro 5.-9. ročník ZŠ



ENERGIE

Modul vhodný pro 7.-9. ročník ZŠ



Průzkum stravovacích návyků školních dětí (březen 2022)

Cíl průzkumu:

Zjistit, jaké jsou stravovací návyky dětí a jejich vliv na narůstající obezitu pomocí výpočtu jejich BMI.



Cílová skupina:
Rodiče žáků 3.-6.
ročníků



Vzorek respondentů:
907 lidí (28 % mužů,
72 % žen)

Pohybové aktivity dítěte se ukázaly jako nejsilnější faktor, který ovlivňuje nadváhu dětí. Děti, které se více hýbou, mají nadváhu méně často.



Pití slazených nápojů je druhým faktorem ovlivňujícím nadváhu. Děti, které pijí více slazených nápojů, mají nadváhu častěji.



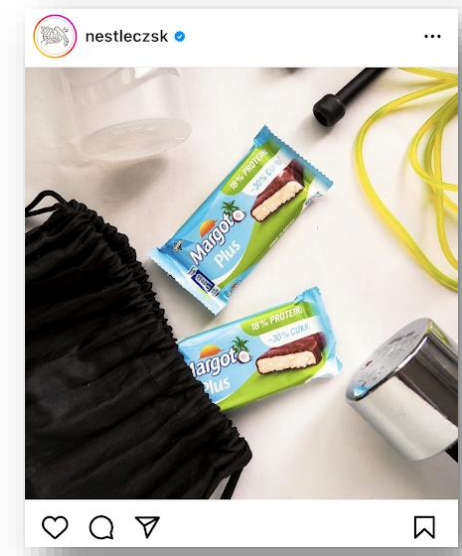
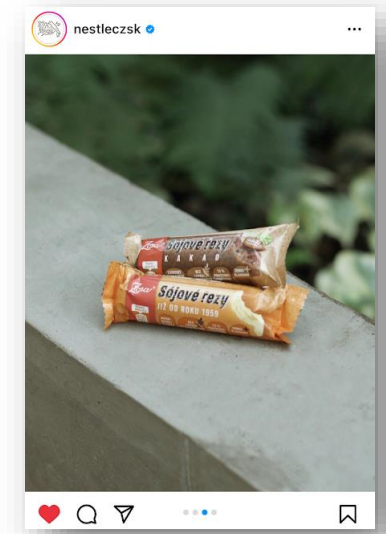
Nadváhu ovlivňují také snídane. Děti, které snídají nejvýše 2x týdně, mají častěji nadváhu než děti, které snídají pravidelně každý den.



Nestlé pro zdraví dětí a komunikace



Reformulace výrobků a jejich komunikace



Marketingová komunikace k dětem



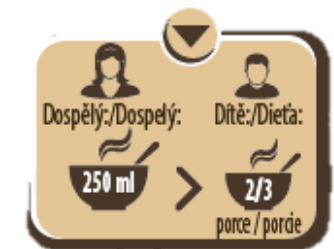
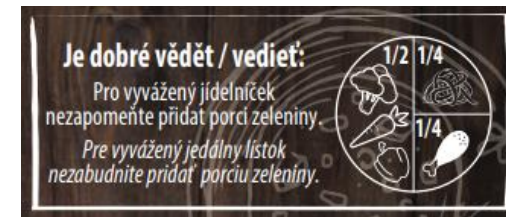
- **Dobrovolný závazek** Nestlé omezující marketingovou komunikaci na děti v rámci iniciativy **EU Pledge**
- Žádná marketingová komunikace **není cílená na děti pod 6 let**
- Marketingová komunikace cílená **na děti 6 – 13 let splňuje Nestlé nutriční kritéria**
- Pro výrobky v kategoriích **sušenek, cukrových a čokoládových výrobků, slaných výrobků, nápojů s přidaným cukrem a zmrzlin** na děti pod **13 let zákaz** marketingové komunikace

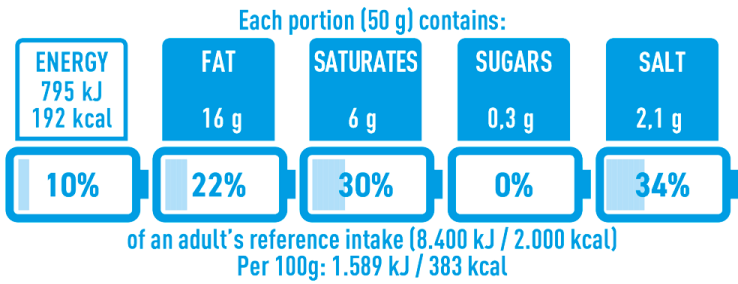
Komunikace na obale



Je-li porce / Ak je porcia	Energie/Energia	Tuky	Nasyčené/Nasytène M ^l	Cukry	Sól/Soľ
5 lžiček/lyžičiek	605 kJ 144 kcal	3,4 g	2,1 g	20 g	0,24 g
	7%	4%	10%	22%	3%
+ 200 ml polotučného mlieka/múeka	Energie/Energia na 100 g: 1622 kJ/383 kcal				Více zjístte / Viac zistíte

3 dílky = 1 porce | 3 dieliky = 1 porcia





% of guideline daily amount of an average adult (8400 kJ or 2000 kcal)



NUTRI-SCORE



If a portion is

3 tsp
+ 200ml milk
(semi-skimmed)

What does it bring to a daily diet?

Energy	Fat	Saturates	Sugars	Sodium
640kJ 153kcal	2.2g	1.3g	19.3g	0.1g
7%	3%	5%	21%	5%

% of guideline daily amount of an average adult (8400 kJ or 2000 kcal)

Find out more



Proč Nestlé podporuje Nutri-Score

Transparentnost vůči spotřebitelům



- Podpora Nutri-Score odráží náš závazek ke zdravé a vyvážené stravě a transparentním nutričním informacím na Nestlé obalech.

Podpora inovací a reformulací



- Nutri-Score má jasně definovaná pravidla a díky nim budou inovace a reformulace Nestlé výrobků spotřebitelům jasnější.

Konkurenční výhoda



- Snadné srovnání s ostatními výrobky dané kategorie na trhu.

Potenciál stát se jednotným systémem



- Harmonizované nutriční značení by usnadnilo a nákladově zefektivnilo označování výrobků.

Vyvážená strava prioritou

- Hodnocení **A** a **B** mají potraviny s velmi dobrou výživovou hodnotou – ty je dobré jíst častěji a ve větším množství.
- Výrobky označené jako **D** a **E** by se zase měly jíst méně často a v menším množství. **Neznamená to, že výrobky s tímto hodnocením jsou zdraví škodlivé a rozhodně nejsou nebezpečné.**
- Každá potravina má své místo v racionálním jídelníčku. Záleží pouze na jejím množství a četnosti konzumace.
- Na zadní straně obalů výrobků Nestlé najdete **doporučenou porci**, která je v souladu s vyváženou stravou.
- Součástí zdravého životního stylu je i **pohyb**.



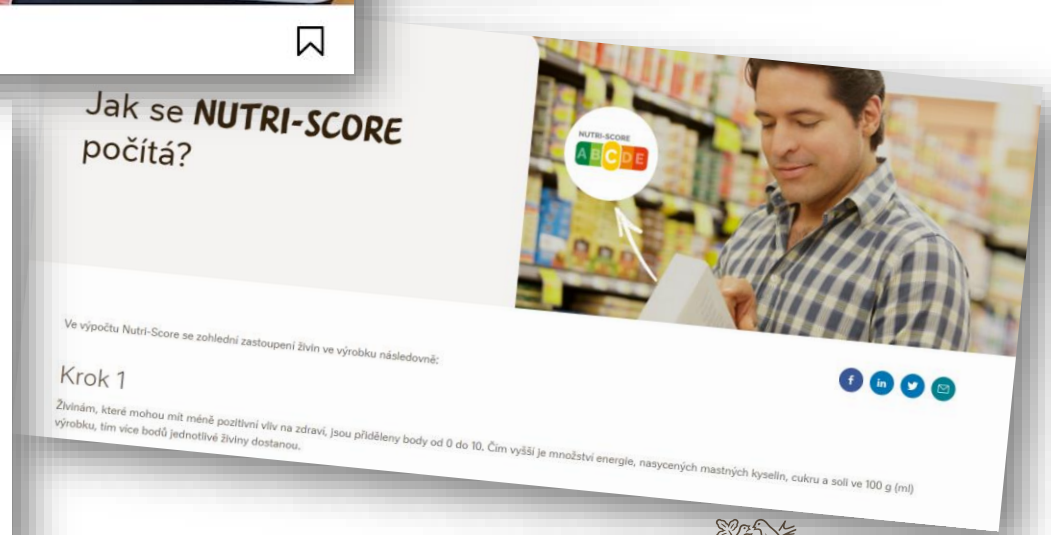
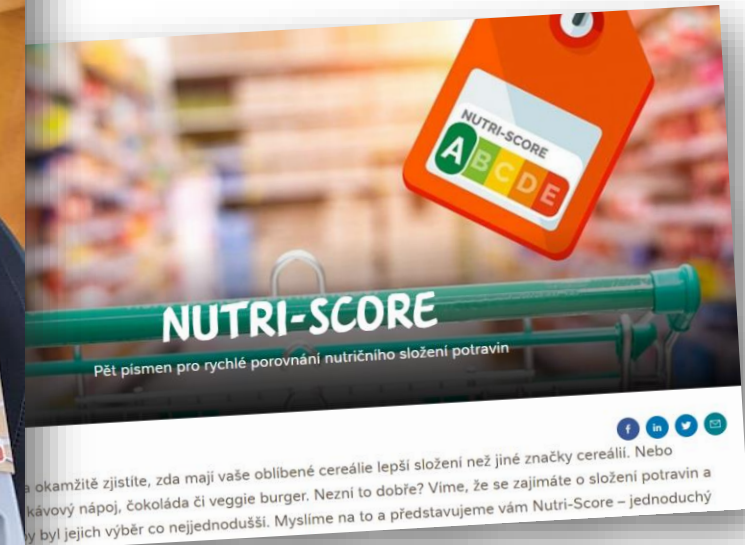
Komunikace Nutri-Score

- Komunikace a edukace našich spotřebitelů je prioritou.



Naše podpora hodnocení Nutri-Score odráží náš závazek týkající se správné výživy a informovaných rozhodnutí. Lidé stále více touží vědět, co jejich potraviny a nápoje obsahují. Chceme jim poskytovat jasné informace o výživové hodnotě. Vědecké důkazy a podpora spotřebitelů ukazují, že hodnocení Nutri-Score je řešením, které v kontinentální Evropě funguje.

Marco Settembri
generální ředitel Nestlé pro Evropu, Střední východ a severní Afriku (EMENA)



DĚKUJI ZA POZORNOST



Marketa.Veverkova@cz.nestle.com